

# CEIEP SA DE CV

Construcción eléctrica y  
especialidades en Puebla

17 años de experiencia en instalaciones  
electromecánicas y automatización

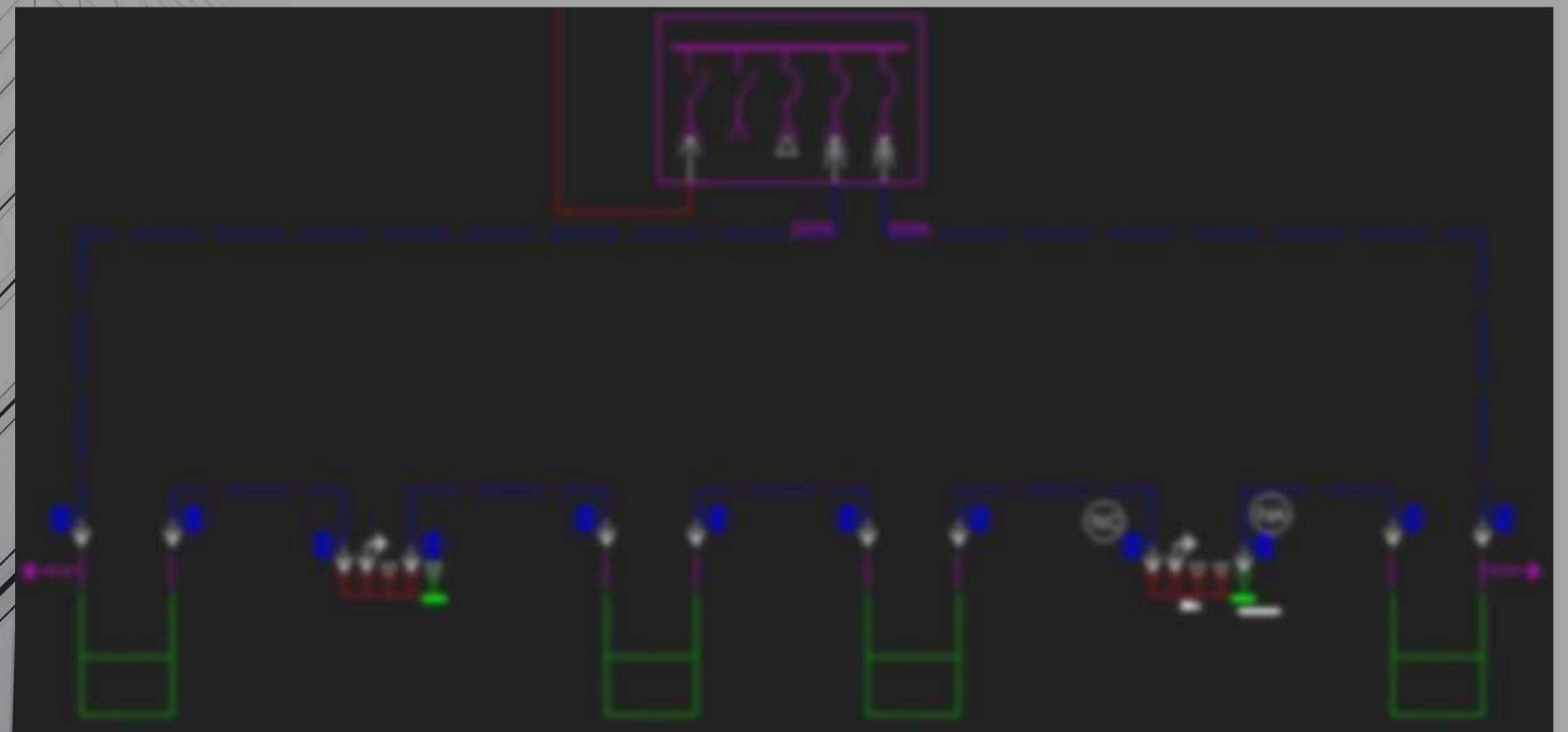
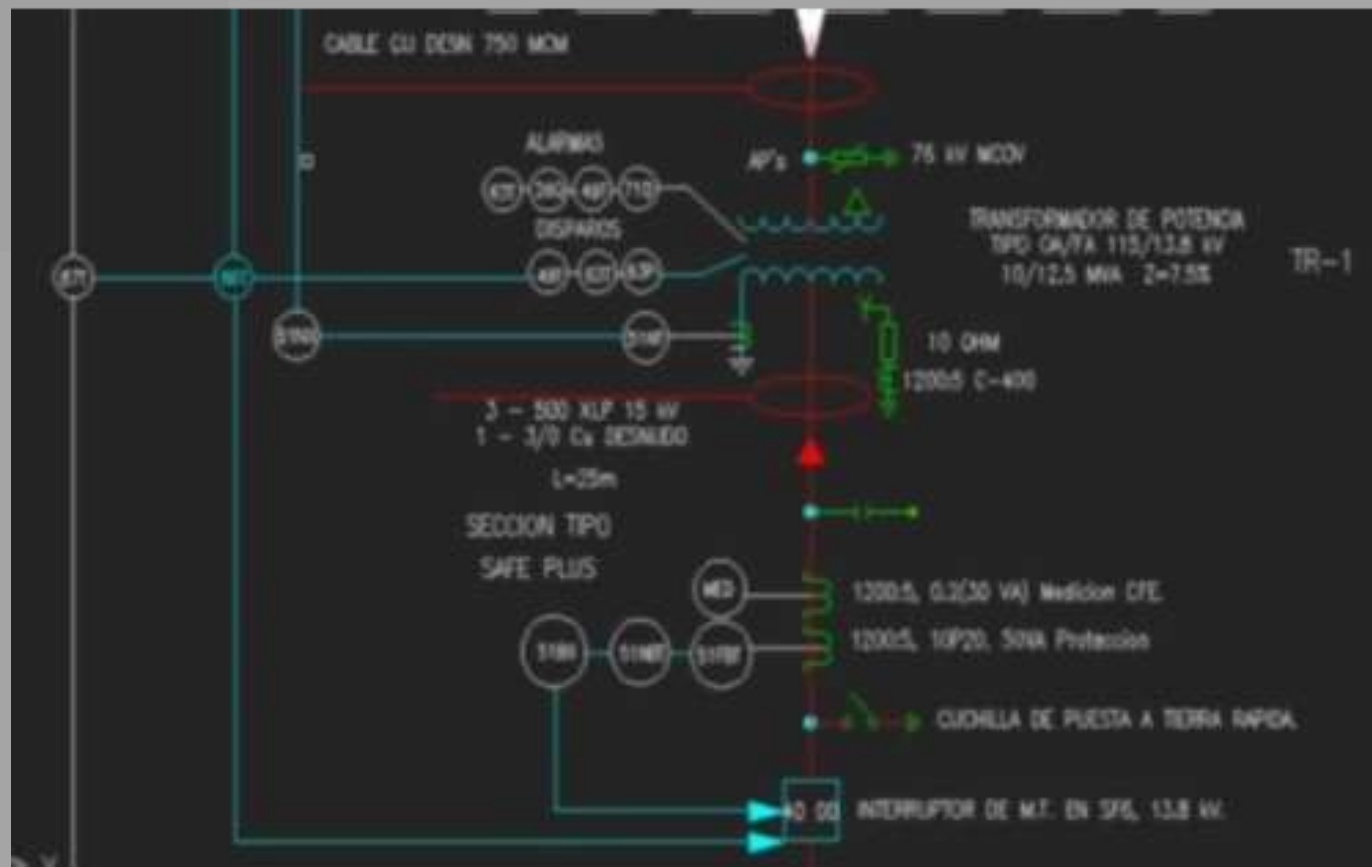




CEIEP dedicado a brindar  
servicio especializado en  
Instalaciones Electromecánicas  
en Alta, Media y Baja Tensión  
para los siguientes giros:

- INDUSTRIAL
- COMERCIAL
- RESIDENCIAL
- GUBERNAMENTAL
- SERVICIOS

Creada para cubrir sus necesidades con el único propósito de agilizar su  
trabajo, optimizar y aprovechar correctamente su energía eléctrica.



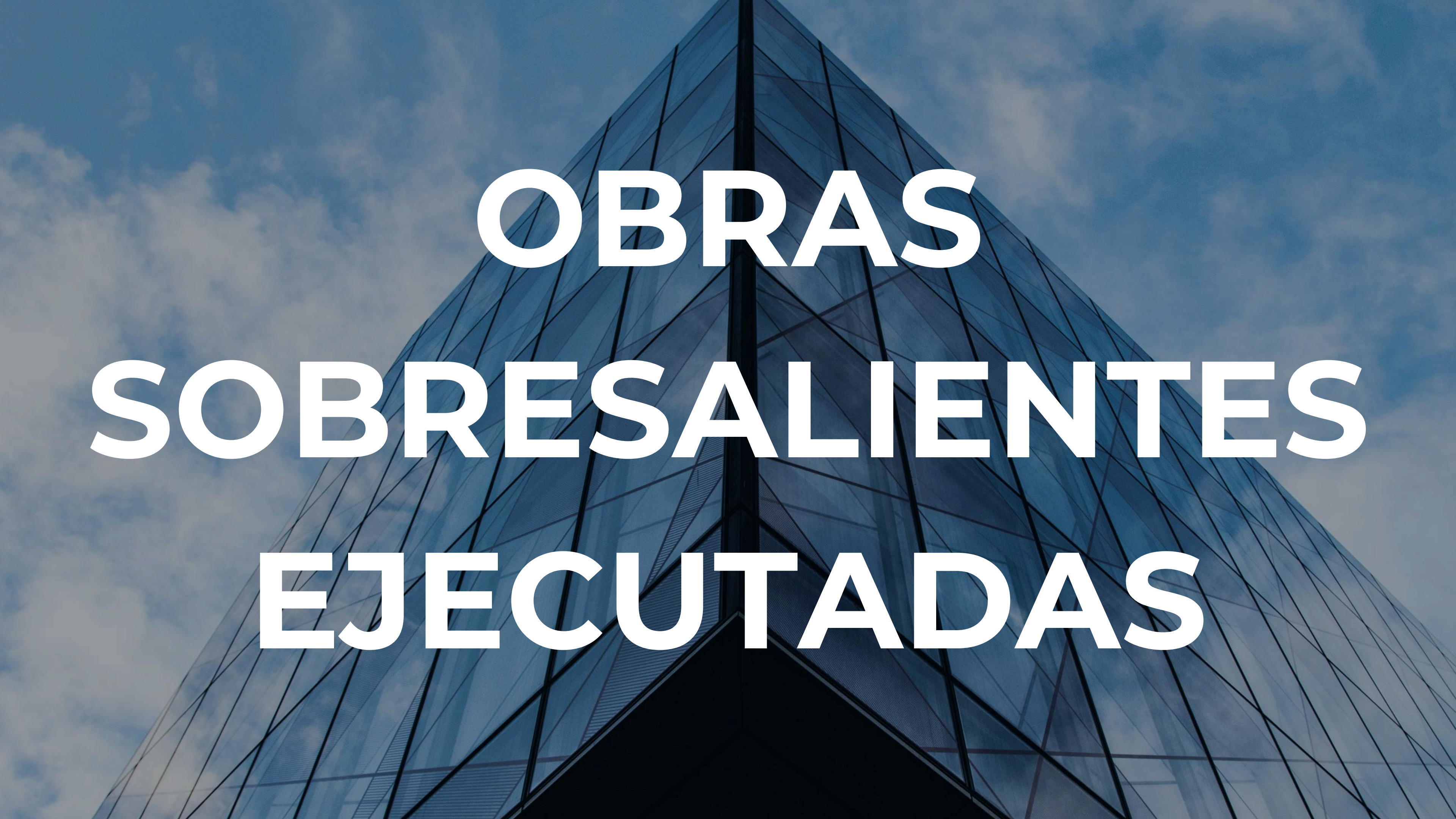


CEIEP cuenta con personal de experiencia en el ramo eléctrico y automatización, con personal de campo que interactúa con supervisión interna propia de las obras, así como, con supervisiones externas como UVIE, CFE, o alguna otra dependencia.

Personal capacitado y especializado para trabajos en líneas de distribución en Media Tensión Aéreas y Subterráneas. Quienes operan y manejan adecuadamente las herramientas especializadas para estos trabajos.







# OBRAS SOBRESALIENTES EJECUTADAS



# MANTENIMIENTO A INSTRUMENTACION DE PLANTA



- PLANTA PETROQUIMICA MEXICANA DE VINILO SA DE CV.
- ORDEN DE COMPRA 5000002757
- FECHA 20 DE MAYO DEL 2015
- SERVICIOS PLANTA ETILENO II
- SERVICIO DE MANTENIMIENTO DE TRANSMISOR DEPRESION DIFERENCIAL
- SERVICIO DE MANTENIMIENTO DE VALVULA DE DILUVIO
- SERVICIO DE CALIBRACION VALVULA DE CONTROLNEUMATICO
- SERVICIO DE MANTENIMIENTO VALVULA ON-OFF
- SERVICIO DE MANTENIMIENTO A TERMOPOZO
- SERVICIO DE MANTENIMIENTO A TERMOPAR
- SERVICIO DE MANTENIMIENTO PREVENTIVO AINTERRUPTOR DE PRESION

- ELABORACION DE MEMORIA DEL
- SISTEMA DE DETECCION DE HUMO EN LA TORRE
- ELABORACION DE PLANOS PARA LA DISTRIBUCION DE RUTAS EN EL EDIFICIO.
- ELABORACION DE
- CATALOGO DE
- CONCEPTOS PARA GENERACIÓN DE LA VOLUMETRIA DEL ÁREA

- HOTEL TORRE EMPRESARIAL COATZACAOALCOS VERACRUZ
- ELABORACION DE MEMORIA DEL SISTEMA DE DETECCION DE HUMO EN LA TORRE
- ELABORACION DE PLANOS PARA LA DISTRIBUCION DE RUTAS EN EL EDIFICIO.







# OBRA DE TELECOMUNICACIONES



- **Realización de redes de cableado estructurado de diferentes categoría y cumpliendo en las normas vigentes en TIA/EIA “A”, “B” 568 en**
- **Ejecución de redes de fibra óptica ya sea en**
- **Aplicaciones de enlaces de campo o enlaces de**
- **Comunicación en redes de instrumentación, gas y fuego según sea el caso en cumplimiento de la norma ANSI/TIA/EIA 568 código de colores de fibra óptica. Se instaló el enlace de taller de lavado a cuarto de telecom poniente.**
- **Elaboración de sistemas de intercomunicación y voiceo industrial de grado industrial, en cumplimiento y desarrollado bajo los estándares más exigidos del voiceo.**

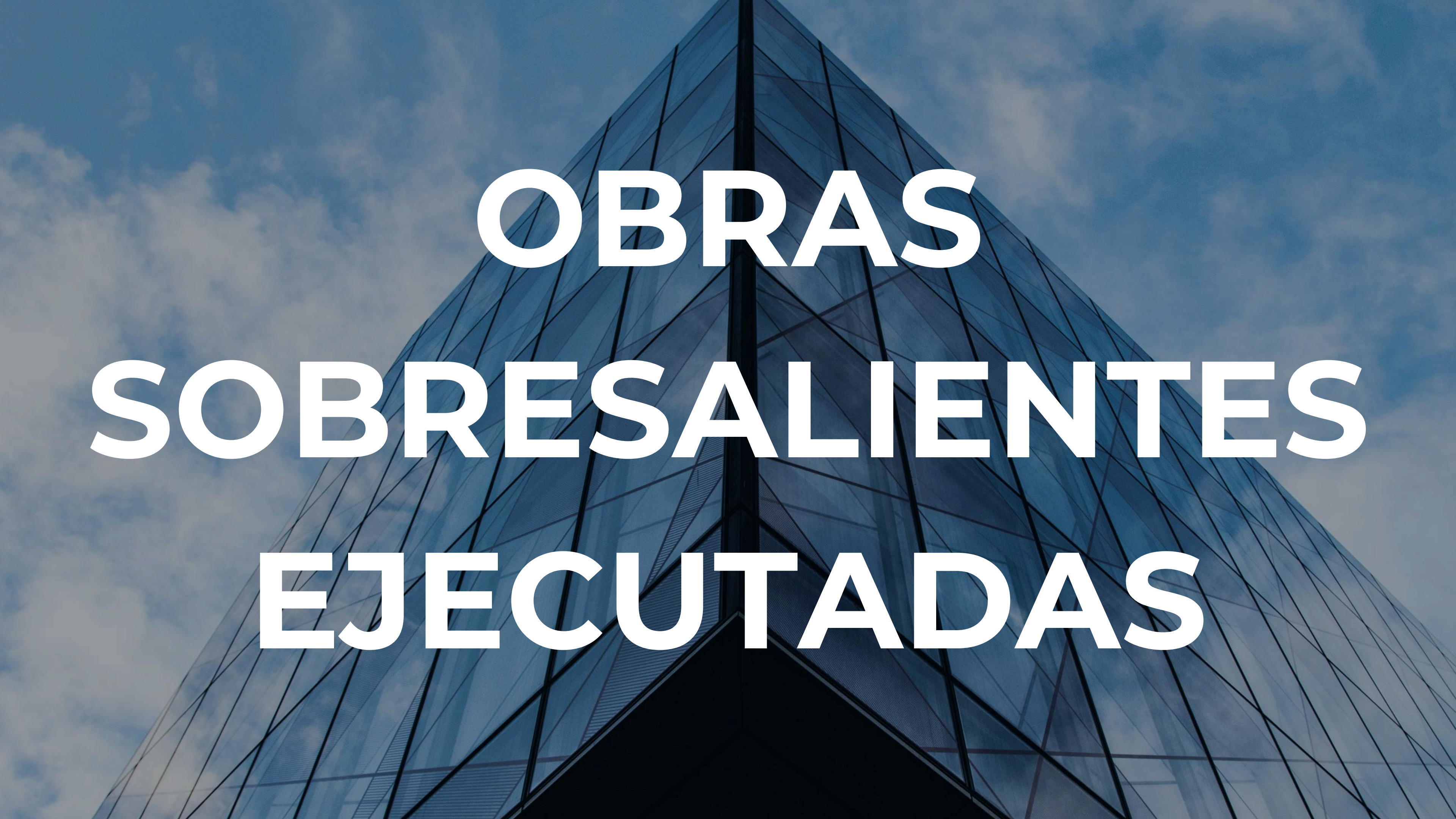


- Configuración, administración y puesta en marcha de equipos activos switch, site de redes de voz y datos, mantenimiento correctivo a las redes de datos de site de telecomunicaciones.
- Se efectúan pruebas de enlaces de fibra óptica, de cableado a redes de voz y datos.
- Enlaces de fibra óptica por método de fusión que satisface y reduce la pérdida por atenuación.
- instalaciones tales como taller de lavado a un costado de la terminal marítima Dos bocas para PEMEX . Instalación de fibra óptica al interior de la terminal Dos bocas en Paraíso Tabasco para el sistema de monitoreo de GAS y FUEGO Del Proyecto LINEA 5
- Se realizó la instalación de sistemas de VOCEO INDUSTRIAL EN PLATAFORMA AKAL C



- Configuración, administración y puesta en marcha de equipos activos switch, site de redes de voz y datos, mantenimiento correctivo a las redes de datos de site de telecomunicaciones.
- Se efectúan pruebas de enlaces de fibra óptica, de cableado a redes de voz y datos.
- Enlaces de fibra óptica por método de fusión que satisface y reduce la pérdida por atenuación con equipo de fusionadora de fibra óptica
- Se realiza la configuración de los equipos activos en distintas obras ejecutadas taller de lavado a un costado de la terminal Dos Bocas Paraíso Tabasco, oficinas de la HERRADURA en Villahermosa Tabasco, laboratorio de instrumentos y de análisis en la plataforma AKAL C
- Se realizaron pruebas de enlaces de conectividad en la fibra óptica instalada en la línea 5.





# OBRAS SOBRESALIENTES EJECUTADAS



<b>EDIFICIO ADMINISTRATIVO KM 4.5 PARA PEMEX, ARCHIVO GENERAL, CIUDAD DEL CARMEN CAMPECHE</b>	<b>SISTEMA DE GAS, FUEGO ELECTRICO.</b>
<b>FRACCIONAMIENTO RESIDENCIAL ATZALA, SAN ANDRESCHOLULA</b>	<b>SUBESTACION HIBRIDA, MEDIA Y BAJA TENSION</b>
<b>MERCADO DE TEPEXI DE RODRIGUEZ</b>	<b>REMODELACION ELECTRICA DEL MERCADO EN MEDIA Y BAJATENSION</b>
<b>CENTRO DE EXPOSICIONES Y CONVENCIONES DEPUEBLA</b>	<b>CENTRO DE EXPOSICIONES ALTA,MEDIA Y BAJA TENSION.</b>
<b>ALUMBRADO PÚBLICO DEL PERIFERICO TRAMO BLVD.VALSEQUILLO-CAMANINO AL BATAN, PUEBLA, PUE.</b>	<b>ALUMBRADO PUBLICO 4.5 KMS</b>



<b>TORRE LIBERTY (INST. ELECT. MEDIA Y BAJA TENSION),ZONA RESIDENCIAL ATLIXCAYOTL</b>	<b>DEPARTAMENTOS DE LUJO, MEDIA Y BAJA TENSION, ELEVADORES, AUTOMATIZACION</b>
<b>ALUMBRADO EN CANCHA DEPORTIVA HUITZILAN DESERDAN, PUEBLA</b>	<b>ALUMBRADO, SUPERPOSTES</b>
<b>ALUMBRADO EN CHANCHA DE PORTIVA EN TOTUTLA</b>	<b>ALUMBRADO</b>
<b>ALUMBRADO EN CANCHA DE PORTIVA EN TEPETZINTLA</b>	<b>ALUMBRADO</b>



<b>TRATADORA DE AGUAS RESIDUALES TOTUTLA (INST.ELECT. EN MEDIA Y BAJA TENSION)</b>	<b>TRATADORA DE AGUA, EQUIPAMIENTO, MEDIA Y BAJA TENSION</b>
<b>UNIDAD DEPOTIVA TEPEACA (INST. ELECT. EN MEDIATENSION)</b>	<b>UNIDAD DEPORTIVA</b>
<b>CONSTRUCCION DE LINEA AEREA EN MT PARA POZO DEAGUA EN SAN MIGUEL DEL PROGRESO</b>	<b>DISTRIBUCION AEREA EN MEDIATENSION</b>
<b>TORRE LA PORTA (INST. ELECT. MEDIA TENSION)</b>	<b>DEPARTAMENTOS DE LUJO</b>



<p>TRATADORA DE AGUAS RESIDUALES TOTUTLA (INST.ELECT. EN MEDIA Y BAJA TENSION)</p>	<p>TRATADORA DE AGUA, EQUIPAMIENTO, MEDIA Y BAJA TENSION</p>
<p>UNIDAD DEPOTIVA TEPEACA (INST. ELECT. EN MEDIATENSION)</p>	<p>UNIDAD DEPORTIVA</p>
<p>CONSTRUCCION DE LINEA AEREA EN MT PARA POZO DEAGUA EN SAN MIGUEL DEL PROGRESO</p>	<p>DISTRIBUCION AEREA EN MEDIATENSION</p>
<p>TORRE LA PORTA (INST. ELECT. MEDIA TENSION)</p>	<p>DEPARTAMENTOS DE LUJO</p>



<b>GASOLINERA CORDOBA (INST. ELECT. MEDIA TENSION)</b>	<b>GASOLINERA</b>
<b>FRACCIONAMINETO LOS POTRILLOS (INST. ELECT.MEDIA Y BAJA TENSION)</b>	<b>FRACCIONAMIENTO</b>
<b>SUBESTACION 115,000 VOLTS APIZACO (APOYO CONMANO DE OBRA PARA EL MONTAJE DE LA SUBESTACION)</b>	<b>C.F.E.</b>
<b>GASOLINERA CHOLULA II (INST. ELECT. MEDIA TENSION)</b>	<b>GASOLINERA</b>
<b>LA GRAN BODEGA AMALUCAN (INST. ELECT. MEDIATENSION)</b>	<b>CENTRO COMERCIAL</b>



FRACCIONAMIENTO SAN JOSE CARPINTERO (INST.ELECT. MEDIA Y BAJA TENSION)	SUBESTACIONES EN ANILLO
FRACCIONAMIENTO SAN MIGUEL (INST. ELECT. MEDIA YBAJA TENSION)	SUBESTACION
XAYACATLAN, ACATLAN (ALUMBRADO PUBLICO)	ALUMBRADO
CUATRO RAYAS, TEPEACA (ALUMBRADO PUBLICO)	ALUMBRADO
CENTRO DEPERTIVO I. MATAMOROS (INST. ELECT.MEDIA TENSION)	SUBESTACION



CENTRO DEPORTIVO ACATLAN (INST. ELECT. MEDIATENSION)	SUBESTACION
CENTRO DEPORTIVO XONACA (INST. ELECT. MEDIATENSION)	SUBESTACION
CENTRO MEDICO INTEGRAL IXCAQUIXTLA (INST. ELECT.MEDIA TENSION)	SUBESTACION
ESCUELA PRIMARIA NINOS HEROES (INST. ELECT. MEDIAY BAJA TENSION)	SUBESTACION
IMSS, HUEJUTLA (INST. ELECT. MEDIA TENSION)	SUBESTACIONES



HUITZILAN DE SERDAN (INST. ELECT. MEDIA TENSION)	ALUMBRADO
ACCESO PRINCIPAL TOTUTLA (INST. ELECT. BAJATENSION)	ALUMBRADO
ESCUELA JUAN CORTEZ LOPEZ, TOTUTLA (INST. ELECT.MEDIA TENSION)	SUBESTACION
FRACCIONAMIENTO SAN MARTINITO (INST. ELECT. BAJATENSION)	SUBESTACION
GASOLINERA SANTA FE PACHUCA (INST. ELECT. MEDIATENSION)	SUBESTACION



<b>GASOLINERA SAHAGUN, PACHUCA (INST. ELECT. MEDIATENSION)</b>	<b>SUBESTACIONJ</b>
<b>CENTRO COMERCIAL CROM (INST. ELECT. MEDIATENSION)</b>	<b>SUBESTACION</b>
<b>PROCESADORA DE PLASTICOS, XICOTENCATL (INST.ELECT. MEDIA Y BAJA TENSION)</b>	<b>SUBESTACION</b>
<b>SEGUROS MONTERREY (INST. ELECT. MEDIA TENSION)</b>	<b>SUBESTACION</b>
<b>TORRE FERRARI (INST. ELECT. MEDIA TENSION)</b>	<b>SUBESTACION</b>

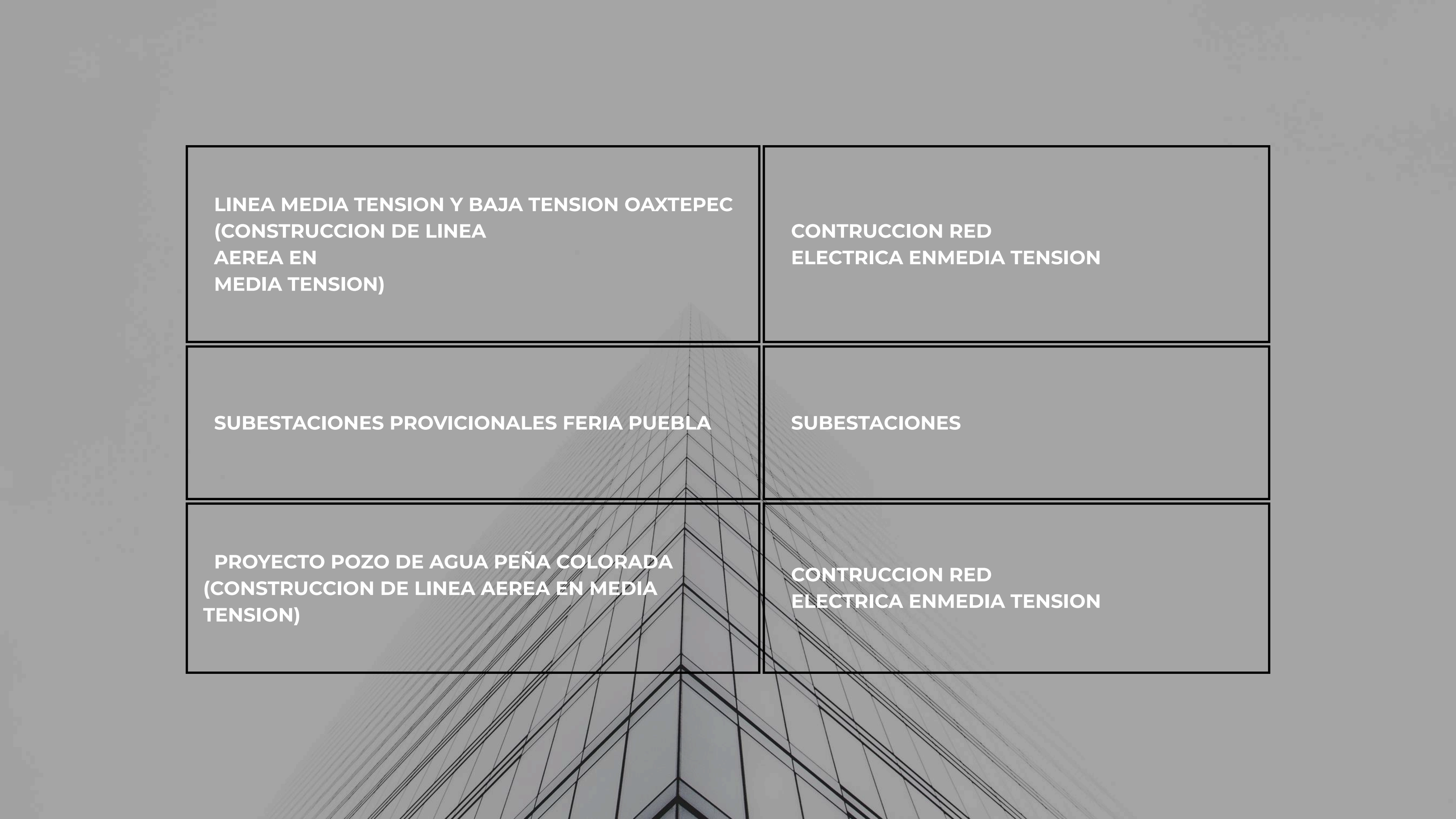


<b>GASOLINERA SAHAGUN, PACHUCA (INST. ELECT. MEDIATENSION)</b>	<b>SUBESTACIONJ</b>
<b>CENTRO COMERCIAL CROM (INST. ELECT. MEDIATENSION)</b>	<b>SUBESTACION</b>
<b>PROCESADORA DE PLASTICOS, XICOTENCATL (INST.ELECT. MEDIA Y BAJA TENSION)</b>	<b>SUBESTACION</b>
<b>SEGUROS MONTERREY (INST. ELECT. MEDIA TENSION)</b>	<b>SUBESTACION</b>
<b>TORRE FERRARI (INST. ELECT. MEDIA TENSION)</b>	<b>SUBESTACION</b>



<p><b>POZO DE AGUA TECOMATLAN (CONSTRUCCION DELINEA AEREA EN MEDIA TENSION)</b></p>	<p><b>SUBESTACION</b></p>
<p><b>POZO DE AGUA OLINTLA (CONSTRUCCION DE LINEAAEREA EN MEDIA TENSION)</b></p>	<p><b>SUBESTACION</b></p>
<p><b>POZO DE AGUA TECALI (CONSTRUCCION DE LINEA AEREAEN MEDIA TENSION)</b></p>	<p><b>SUBESTACION</b></p>
<p><b>LINEA EN MEDIA TENSION CONCEPCION CUAUTLA (CONSTRUCCION DE LINEA AEREA EN MEDIA TENSION)</b></p>	<p><b>CONTRUCCION RED ELECTRICA ENMEDIA TENSION</b></p>





<b>LINEA MEDIA TENSION Y BAJA TENSION OAXTEPEC (CONSTRUCCION DE LINEA AEREA EN MEDIA TENSION)</b>	<b>CONTRUCCION RED ELECTRICA ENMEDIA TENSION</b>
<b>SUBESTACIONES PROVICIONALES FERIA PUEBLA</b>	<b>SUBESTACIONES</b>
<b>PROYECTO POZO DE AGUA PEÑA COLORADA (CONSTRUCCION DE LINEA AEREA EN MEDIA TENSION)</b>	<b>CONTRUCCION RED ELECTRICA ENMEDIA TENSION</b>



5 NAVES CORREDOR INDUSTRIAL CHACHAPA (INST.ELECT. MEDIA TENSION)	PROYECTO MEDIA TENSIÓN
POZO DE RIEGO TOGUI (INST. ELECT. MEDIA TENSION)	SUBESTACION
TIENDA SINDICAL DE CONSUMO C.R.O.M (INST. ELECT.MEDIA TENSION)	SUBESTACION
ASFALTEC DOS BOCAS INSTALACION ELECTROMECHANICA, DATOS, AUTOMATIZACION Y CONTROL EN CONSTRUCCION DETANQUES PARA COMBUSTIBLE EN PUERTO 2 BOCAS, PARAISO, TAB. EMPRESA AXFALTEC.	AUTOMATIZACION, CONTROL,DATOS, VOZ, RED CONTRA INCENDIOS Y ELECTRICO



<b>SAN JOSE XILOTZINGO PUEBLA (INST. ELECT. MEDIA YBAJA TENSION)</b>	<b>SUBESTACION</b>
<b>POZO AGUA POTABLE XANTOXTLA (INST. ELECT. MEDIAY BAJA TENSION)</b>	<b>SUBESTACION</b>
<b>FRACCIONAMIENTO EN SANTIAGO TETLA (INST. ELECT.MEDIA Y BAJA TENSION)</b>	<b>URBANIZACION EN MEDIA TENSIONSUBTERRANEA</b>
<b>POZO DE AGUA ALJOJUCA (INST. ELECT. MEDIA Y BAJATENSION)</b>	<b>SUBESTACION</b>



<p><b>POZO AGUA POTABLE TEPETLAMP (CONSTRUCCIONDE LINEA AEREA EN MEDIA TENSION)</b></p>	<p><b>SUBESTACION</b></p>
<p><b>TETLA DE SOLIDARIDAD (INST. ELECT. MEDIA Y BAJATENSION)</b></p>	<p><b>SUBESTACIONES</b></p>
<p><b>SERVICIO SAN JERONIMO S.A. DE C.V. (INST. ELECT.MEDIA TENSION)</b></p>	<p><b>SUBESTACION</b></p>
<p><b>S.U.E.T.H.A.P.I.P (INST. ELECT. MEDIA TENSION)</b></p>	<p><b>SUBESTACION</b></p>



**INSTALACION ELECTRICA SISTEMA DE  
SECADO DE LODOS CONAGUA  
PLANTA  
POTABILIZADORA LOS BERROS EDO DE MEXICO**

**SUBESTACION Y CONTROL**

**INSTALACION ELECTRICA EN BAJA TENSION EN  
CALLCENTER CFE ANGELOPOLIS**

**SUBESTACION Y CONTROL**


**INSTALACION ELECTRICA EN TEFLU**

**SUBDESTACION**



<b>ELECTRIFICACION EN MEDIA TENSION CALLES TEOPANTLAN, PUE,</b>	<b>CONTRUCCION RED ELECTRICA ENMEDIA TENSION</b>
<b>EXTENSION LINEA AEREA PARA POZO EN CUAPIAXTLADE MADERO</b>	<b>CONTRUCCION RED ELECTRICA ENMEDIA TENSION</b>
<b>INSTALACION ELECTRICA EN BAJA TENSION PARAASPIRANTADO AGUSTINIANO EN ATLIXCO</b>	<b>SUBESTACCION</b>
<b>ALUMBRADO PUBLICO EN PARQUE DE LA JUVENTUD,FUERTES DE LORETO, PUEBLA</b>	<b>ALUMBRADO</b>



A low-angle, upward-looking shot of a modern skyscraper with a glass facade. The building's structure is composed of a grid of dark lines, creating a strong geometric pattern that converges towards the top of the frame. The sky is a deep blue with scattered, light-colored clouds. The overall tone is professional and architectural.

# OBRAS ELECTRICAS



# Obra Electrica

CENTRO DE  
EXPOSICIONES Y  
CONVENCIONES DE  
PUEBLA, INSTALACIÓN  
ELÉCTRICA EN MEDIA Y  
BAJA TENSIÓN, ASÍ  
COMO, CABLEADO  
ESTRUCTURADO Y  
MONITOREO DE EQUIPOS  
ELÉCTRICOS (BMS)  
PROPIETARIO: GOBIERNO  
DEL ESTADO DE PUEBLA  
MONTO: \$ 19.661,788.32  
FEBRERO 2018





# Obra Electrica

DISTRIBUIDOR VIAL EJE 6  
Y RIO CHURUBUSCO.  
MOVIMIENTO DE LINEAS  
EN MEDIA TENSION,  
AEREO-SUBTERRANEA.  
PROYECTO, EJECUCION Y  
TRAMITES ANTE CFE:  
DN70405178972019.  
PROPIETARIO: GOBIERNO  
DE CDMX  
MONTO: \$ 3.250.000  
ENERO 2020





# Obra Electrica

EDIFICIO ARCHIVO  
PEMEX, CD. DEL CARMEN  
CAMPECHE,  
PROPIETARIO:  
PEMEX, MONTO:  
\$9.337.000.00  
ENERO 2015





# Obra Electrica

API DOS BOCAS,  
PARAISO, TABASCO.  
"CONSTRUCCION DE  
TERMINAL PARA  
RECEPCION,  
ALMACENAJE  
Y DESPACHO DE  
COMBUSTIBLE  
DERIVADOS DEL  
PETROLEO.

NO. DE CONTRATO: IDI-  
JUR  
-172-154.

FIANZA INSURGENTES:  
10052-00-1101  
PROPIETARIO: ASFALTEC  
MONTO: \$ 13,500.310.82  
ENERO 2016





# Obra Electrica

DISTRIBUIDOR VIAL  
COACALCO-TULTEPEC,  
CONSTRUCCIÓN DE  
LÍNEA  
ELÉCTRICA  
SUBTERRÁNEA Y  
ALUMBRADO PUBLICO,  
PROPIETARIO: GOBIERNO  
DELESTADO DE MEXICO,  
MONTO:  
\$2.877,761.81 OCTUBRE  
2013







# CONSTRUCTORA CEIEP SA DE CV

- **ING. CLAUDIO AGUILA LOZADA**  
Director General, persona física  
con actividad empresarial
- **CALLE ARTICULO 18 NO, 23 COL.**  
**CONSTITUCION MEXICANA,**  
**Puebla, pue.**

[ceiep@yahoo.com.mx](mailto:ceiep@yahoo.com.mx)

**56-17-55-01-40**

<https://ceiepsadecv.com.mx/>